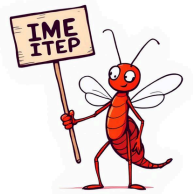


La CGT EP vous informe ..



Mai- 2026

Si ton établissement est sous contrat simple, tu es au bon endroit !!

Humeur

Dans les IME et les ITEP, les équipes font face à des transformations importantes : nouvelles organisations, manque de moyens, flou autour de nos droits, conditions de travail sous tension... Malgré ces incertitudes, chaque jour, les professionnels continuent d'assurer leurs missions auprès des jeunes et de leurs familles. Il devient indispensable de se rassembler, d'échanger et de faire entendre une parole collective pour ne plus rester isolés et construire ensemble des réponses à la hauteur des enjeux !

Plus que jamais, le collectif est notre force !

MGEN : Un flou total...!

Ça suffit ! Sur la mutuelle obligatoire MGEN, personne n'est capable de nous donner la même réponse. Éligibles ? Non éligibles ? Tout dépend de qui vous répond !

Comme trop souvent, notre statut hybride sert d'excuse à l'inaction. Salariés de droit privé, mais exerçant au cœur du système éducatif, nous nous retrouvons une fois de plus dans un angle mort administratif.

Ce n'est plus de la confusion, c'est du mépris !

Pôle d'Appui à la Scolarité

Dès 2026, les P.I.A.L pourraient laisser place aux P.A.S, annonçant une évolution majeure dans l'accompagnement des élèves et le soutien aux équipes.

Mais entre nouvelles perspectives et incertitudes, quels impacts pour les professionnels et les établissements ?

👉 Lire l'article



Veux tu nous parler de toi ?

Chaque expérience compte et mérite d'être entendue. Vos mots peuvent aider, inspirer et faire avancer notre collectif alors, si le cœur vous en dit, n'hésitez pas, prenez la plume, partagez un petit texte : un témoignage, un billet d'humeur, un moment de votre parcours, ou simplement ce qui vous passe par la tête. Envoie nous un mail : ime-itep@cgt-ep.org



Sais tu que les élections arrivent et que tu es électeur·trice...